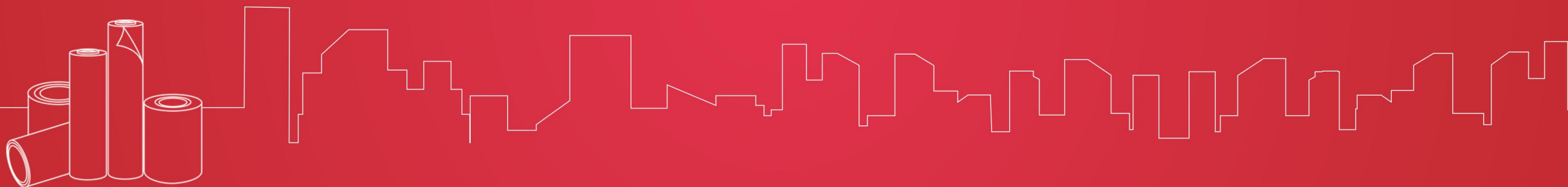




FU YIN JIAO DAI

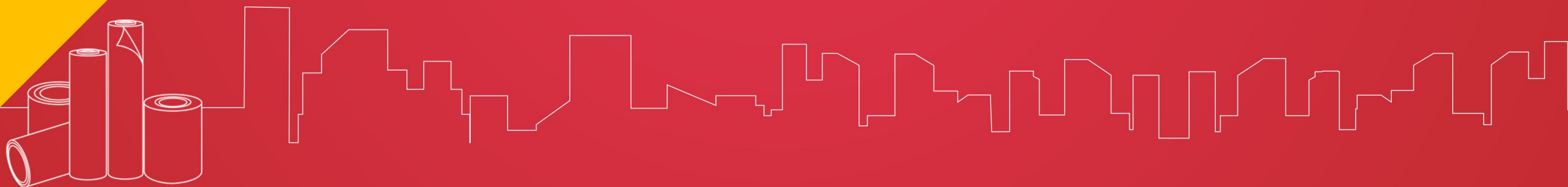
富印集团为智能音响 提供全面胶带粘接解决方案



目录

CONTENT

- 智能音响胶粘应用解决方案
- 智能音响产品总览
- 用胶点及胶带详解





智能音响胶粘应用解决方案

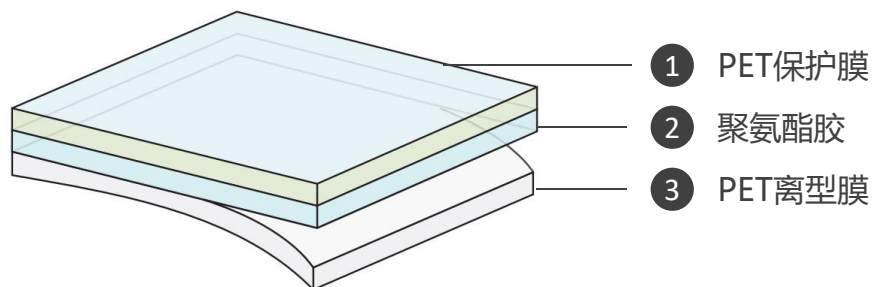
智能音响胶粘应用产品总览



序号	用胶点	产品名称	可选型号						
1	制程保护	PU保护膜	FPU-2S05	FPU-5S03	FPU-7S03				
2	屏保AB胶	AB胶	B788-6	B788-7	F1060-10				
3	OCA屏幕玻璃粘接	OCA光学胶	D702-X	T928-X	T1492-X	T1510-X			
4	OCA屏幕模组粘接	OCA光学胶	D702-X	T928-X	T1492-X	T1510-X			
5	屏下缓冲/压紧	PU泡棉	FY-O-015PU	FY-R-02PU	FY-O-03PU	FY-O-03PU-1	FY-R-04PU	FY-O-05PU	FY-R-07PU
		PE泡棉胶带	FB6320-1	FB6320	FB6325	FB6330			
6	柔板粘接	PET双面胶	L1237	FJ6205	FJ6210	FJ8208K	FJ6310K		
7	电池粘接	易拉胶	FOJ310	FOJ315	FOJ020	FT9015			
8	PCB导热片粘接	导热胶带	FP3013	FP3020	FP3025	FP9020			
9	音腔纱网粘接	透明PET双面胶	FYJ9905	FJ6205	FJE205	FJB005			
10	硅胶垫粘接	透明PET双面胶	FJB005	FJB010	FJB015	FJB018			
11	摄像头/音腔缓冲密封	密封/压紧泡棉	FB6320-1	FB6320	FB6325	FB6330			
12	吸音海绵粘接	PET双面胶	L1237	FJ6205	FJ6208	FJ6210	FYJD015B	FM6208	

制程保护——PU保护膜

◆ 产品结构



◆ 产品特性

- 该产品与触摸屏贴合排气性优异
- 低粘着，易贴附，粘着力经时变化小
- 越强的润湿性使这种材料易于重复使用
- 卓越的抗静电性能可抵制灰尘
- 耐湿热，剥离不损坏传感器，方便排异

◆ 产品应用

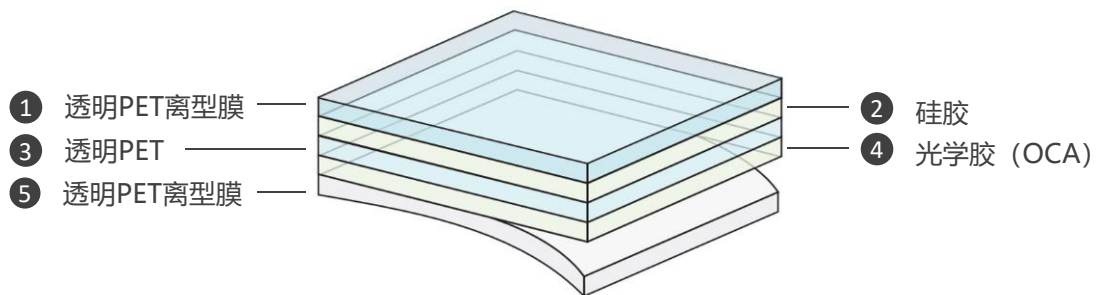
- 在运输过程中保护智能手机和平板电脑
- 面板，镜片玻璃的制程保护
- 在运输过程中保护触摸屏



型号	厚度 [um]	粘性 [gf/inch]	排气性 [%]	透光率 [%]	雾度 [%]	胶面电阻 [$\Omega \cdot \text{cm}^2$]	对标竞品
FPU-2S05	35	3~7	< 3s	> 90	< 2	$10^8 \sim 11$	3M 87366 / 87368
FPU-5S03	60	1~3	< 3s	> 90	< 2	$10^9 \sim 11$	
FPU-7S03	75	1~3	< 3s	> 90	< 2	$10^8 \sim 11$	

屏保AB胶——AB胶

◆ 产品结构



◆ 产品特性

- 高透光率，具有优良的再剥离性能，可返修，不残胶
- 使用特殊的硅胶，自然排除空气，与玻璃表面有良好的排气性能
- 填充边缘白边效果显著
- 千级净化环境下生产、加工，具有优异的洁净度

◆ 产品应用

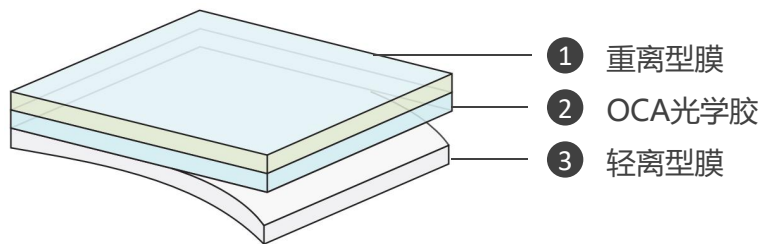
- 用于手机、平板电脑等触控显示屏 玻璃保护的粘接



型号	颜色	总厚度 (不含离型膜) [um]	180°剥离力[g/inch]		透光率[%]	雾度[%]
			硅胶面	光学胶面		
F1060-6	透明	150	8-10	≥1700	≥90	≤1
F1060-7	透明	180	5-8	≥1700	≥90	≤1
F1060-10	透明	250	5-8	≥1800	≥90	≤1

屏幕粘接——OCA光学胶

◆ 产品结构



◆ 产品应用

- 手机、平板、GPS、电子教育产品、ATM机等TP产品的贴合应用 ➤ ITO膜、ITO玻璃、PMMA、PET、钢化玻璃等材料之间的粘接

◆ 产品特性

- 有效减少眩光，增加LCD亮度、提高透光率，减少耗能
- 无双折射，避免牛顿环
- 产品表面平整，抗翘曲性能优秀，可应对全面屏方案
- 具有优良的耐热性，粘合后可以抑制气泡的产生

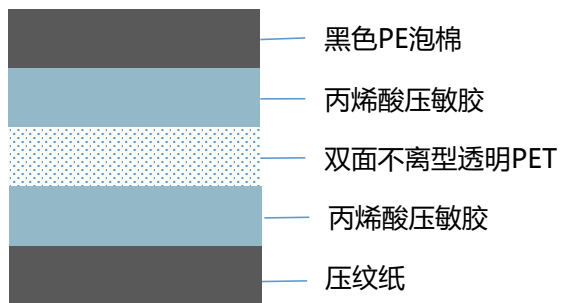


型号	适用结构	油墨填充	折射率	T%	H%	b*	介电常数 [100kMHZ]	L	a	b	对标竞品
D702-X	P+G	≥9.6	1.474	≥90	≤1.0	≤0.5	3-4	≥96	≤0.1	≤0.5	3M 9077MC
T928-X	G+F/G+F+F/P+G	≥22.4	1.474	≥90	≤1.0	≤0.5	3-4	≥96	≤0.1	≤0.5	3M 8146
T1492-X	G+F/G+F+F/P+G	≥22.4	1.474	≥90	≤1.0	≤0.5	3-4	≥96	≤0.1	≤0.5	3M 8146
T1510-X	G+F/P+G	≥22	1.474	≥90	≤1.0	≤0.5	3-4	≥96	≤0.1	≤0.5	3M 8146

屏下缓冲泡棉——密封/压紧泡棉

◆ 产品结构

PE带胶泡棉



◆ 产品结构

PU泡棉

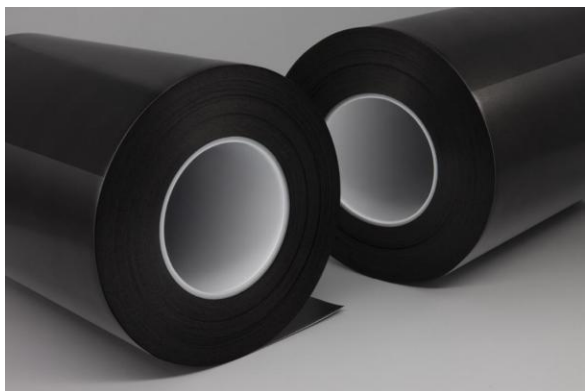


◆ 产品特性

- 屏下缓冲效果好，可解屏红蓝斑，白斑白点等异常现象
- 有良好的排气性能，冲击吸收性好
- 粘接力强，压缩比优秀，防水优异

◆ 应用领域

- 手机、电脑、平板等LCD或机壳缓冲



屏下缓冲泡棉——密封/压紧泡棉



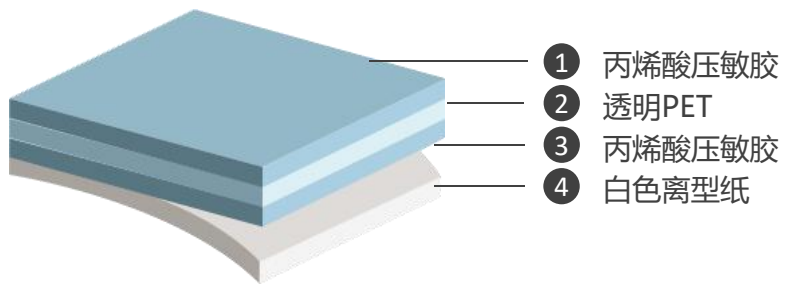
FU YIN JIAO DAI

分类	型号	基材	颜色	厚度MM	密度 kg/m ³	25%压缩荷重 (kgf/cm ²)	标准宽度 mm	标准米数 M(建议)	竞品
PU泡棉	FY-O-015PU	PU	黑色	0.15	810-990	1.512-1.848	1040	50	
	FY-R-02PU	PU	黑色	0.2	790-940	0.2-0.3	1040	50	
	FY-O-03PU	PU	黑色	0.3	540-660	0.15-0.25	520	50	
PU泡棉 单面带胶	FY-O-03PU-1 (单面带胶)	PU	黑色	0.3	630-770	0.2-0.3	1040	50	
PU泡棉	FY-R-04PU	PU	黑色	0.4	495-605	0.135-0.165	520/1040	50	*ORON 4790-92-25017-04
	FY-O-05PU	PU	黑色	0.5	540-660	0.1-0.2	520/1040	50	*ORON 4790-92-09020-04P
	FY-R-07PU	PU	黑色	0.7	360-440	0.13-0.17	520/1040	50	

分类	型号	结构	总厚度 mm	基材 类型	离型 材料	胶粘剂	规格 宽mm*长m	180度剥离力 N/inch	环型初粘 N / in ²	耐温性°C	保持力 h/1kg/in ²	竞品型号
PE泡棉胶带	FB6320-1	双面	0.1	PE	白双纸	丙烯酸压敏胶	980*50	≥25N	≥18N	-20~100	≥48H / 1kg / in ²	
	FB6320	双面	0.2	PE	白双纸	丙烯酸压敏胶	980*50	≥18N	≥18N	-20~100	≥48H / 1kg / in ²	Nitto 57120SB
	FB6325	双面	0.25	PE	白双纸	丙烯酸压敏胶	980*50	≥25N	≥18N	-20~100	≥48H / 1kg / in ²	Nitto 57125SB
	FB6330	双面	0.3	PE	白双纸	丙烯酸压敏胶	1030*50	≥18N	≥18N	-20~100	≥48H / 1kg / in ²	tesa 62646

柔板粘接——PET双面胶

◆ 产品结构



◆ 产品特性

- 具有防刮花、防水、易剥离、不残胶等特点
- 可返工，可移除，对多数材料都有很好的粘接强度，初粘性能好

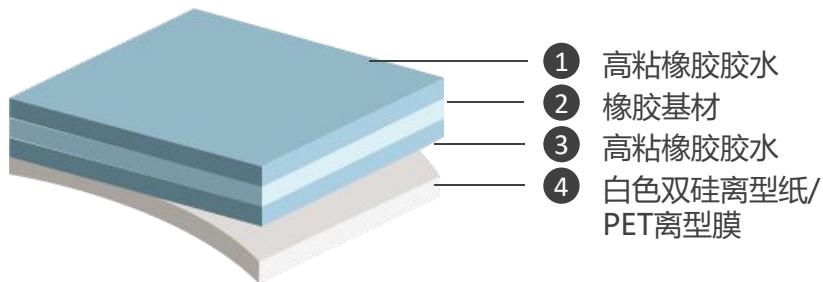
◆ 产品应用

- 用于手机框体固定，平面薄膜开关的粘接，汽车工业中固定ABS塑胶部件
- 橡胶EPDM粘接，电子装备中的电池，镜片及视窗间的粘贴等
- 标牌固定LCD反光膜拼接塑胶薄膜，对低能塑胶料的粘胶也很适用



型号	总厚度[mm]	基材	胶粘剂	180°剥离力[g/inch]	耐温性[°C]	保持力[h/1kg/in ²]	对标竞品
L1237	0.17	PET	丙烯酸压敏胶	> 15	-5~160	≥24	3M 9495LE
FJ6205	0.05	PET	丙烯酸压敏胶	> 10	-5~100	≥24	TESA 4972
FJ6208	0.08	PET	丙烯酸压敏胶	> 16	-5~100	≥24	3M G710P
FJ6210	0.10	PET	丙烯酸压敏胶	> 18	-5~100	≥24	3M 444
FYJD015B	0.15	PET	丙烯酸压敏胶	> 18	-5~100	≥24	TESA 4970
FM6208	0.08	黑色PET	丙烯酸压敏胶	> 18	-5~100	≥24	3M 55257

◆ 产品结构



◆ 产品应用

- 电池、视窗固定

◆ 产品特性

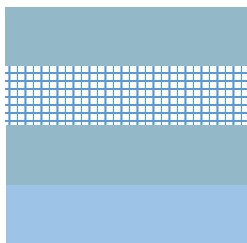
- 有基材易拉胶，防水，粘性强，抗震效果好
- 可永久固定电子元件，可轻松移除无残胶，优化产品的可重工性



型号	总厚度[mm]	基材	胶粘剂	180°剥离力[g/inch]	耐温性[°C]	伸长率[%]	保持力 [h/1kg/in ²]	对标竞品
FOJ310	0.10	无基材	丙烯酸压敏胶	≥10	-5~90	≥1000	≥24	TESA 70410
FOJ315	0.15	无基材	丙烯酸压敏胶	≥12	-5~90	≥1000	≥24	TESA 70415
FOJ020	0.20	无基材	丙烯酸压敏胶	≥13	-5~90	≥1000	≥24	TESA 70420

PCB导热泡棉粘接——导热胶带

◆ 产品结构



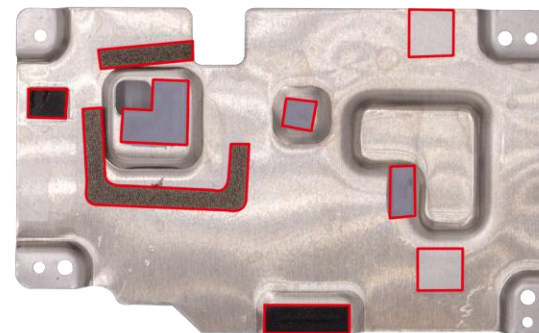
- ① 丙烯酸压敏胶
- ② 纤维网格布
- ③ 丙烯酸压敏胶
- ④ 蓝色离型膜

◆ 产品特性

- 有良好的耐水性、保温性;
- 优异的加工性、防震性、导热性。

◆ 产品应用

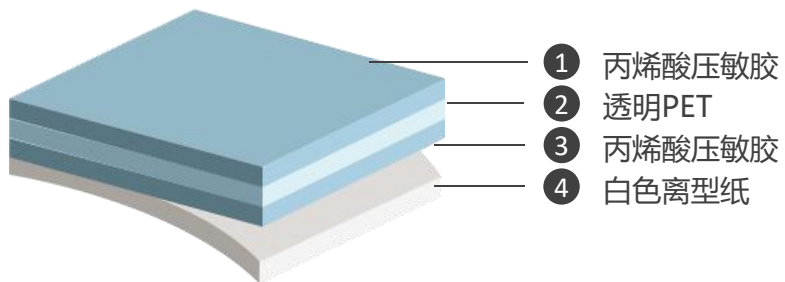
- 手机、音响手环、平板等部件粘接固定



型号	总厚度 (MM)	基材类型	离型材料	胶粘剂	规格 宽mm*长m	180度剥离力 N/inch	环形初粘 N/in ²	导热系数 w/mk	耐温性 °C	保持力 h/1kg/in ²
FP3013	0.13	玻璃纤维布	蓝膜	丙烯酸压敏胶	1030*50	≥16N	≥13N	≥0.2	-20~100	≥48
FP3020	0.20	玻璃纤维布	蓝膜	丙烯酸压敏胶	1030*50	≥20N	≥20N	≥0.2	-20~100	≥48
FP3025	0.25	玻璃纤维布	蓝膜	丙烯酸压敏胶	1030*50	≥19N	A ≥28N B ≥19N	≥0.2	-20~100	≥48
FP9020	0.25	玻璃纤维布	蓝膜	丙烯酸压敏胶	1030*50	≥16N	≥16N	≥0.2	-20~100	≥48

音腔纱网粘接——透明PET双面胶

◆ 产品结构



◆ 产品特性

- 具有防刮花、防水、易剥离、不残胶等特点
- 可返工，可移除，对多数材料都有很好的粘接强度，初粘性能好

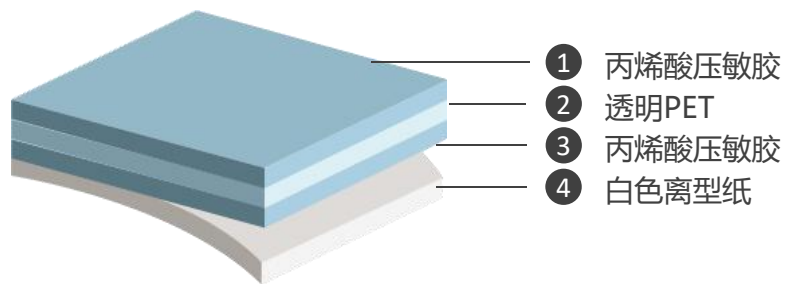
◆ 产品应用

- 用于手机框体固定，平面薄膜开关的粘接，汽车工业中固定ABS塑胶部件
- 橡胶EPDM粘接，电子装备中的电池，镜片及视窗间的粘贴等
- 标牌固定LCD反光膜拼接塑胶薄膜，对低能塑胶料的粘胶也很适用

型号	总厚度[mm]	基材	离型材料	胶粘剂	规格 宽mm*长m	180度剥离力 N/inch	环形初粘 N/in ²	耐高温 °C	保持力 h/1kg(500g)/in ²	竞品型号
FYJ9905	0.01	透明PET	PET离型膜	丙烯酸压敏胶	1030*50	≥10N	/	-20~100	≥48	
FJ6205	0.05	透明PET	白双纸	丙烯酸压敏胶	1030*50	≥10N	≥10N	-20~100	≥48	3M 9628FL
FJE205	0.05	透明PET	黄网格纸	丙烯酸压敏胶	1030*50	≥7N	≥7N	-20~100	≥48	3M 93010LE
FJB005	0.05	透明PET	印BSTM纸	丙烯酸压敏胶	1030*50	≥10N	≥10N	-20~100	≥48	

硅胶垫粘接——透明PET胶带

◆ 产品结构



◆ 产品应用

- 电子装配
- 低能塑料粘接

◆ 产品特性

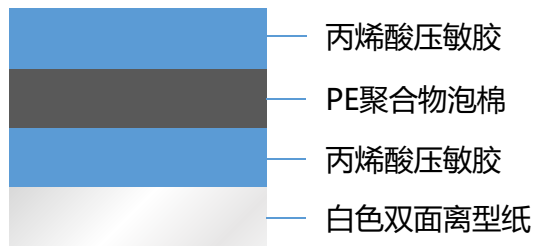
- 具有高透明度、防刮花、易剥离、不残胶等特点
- 综合性能良好，对多种材料都有良好的粘接强度
- 初粘好、性价比优



型号	总厚度[mm]	基材	胶粘剂	规格 宽mm*长m	180°剥离力 [N/inch]	环形初粘 N/in ²	耐高温[°C]	保持力 [h/1kg/in ²]	对标竞品
FJB005	0.05	透明PET	丙烯酸压敏胶	1030*50	≥10	≥10	-20~100	≥48	
FJB010	0.1	透明PET	丙烯酸压敏胶	1030*50	≥16	≥16	-20~100	≥48	
FJB015	0.15	透明PET	丙烯酸压敏胶	1030*50	≥20	≥20	-20~100	≥48	
FJB018	0.18	透明PET	丙烯酸压敏胶	1030*50	≥20	≥20	-20~100	≥48	

摄像头/音腔缓冲密封——密封/压紧泡棉

◆ 产品结构



◆ 产品特性

- 粘接力强，压缩比优秀，7级防水
- 填充间隙能力强、冲击吸收性好
- 高温高湿特性、柔软性好

◆ 产品应用

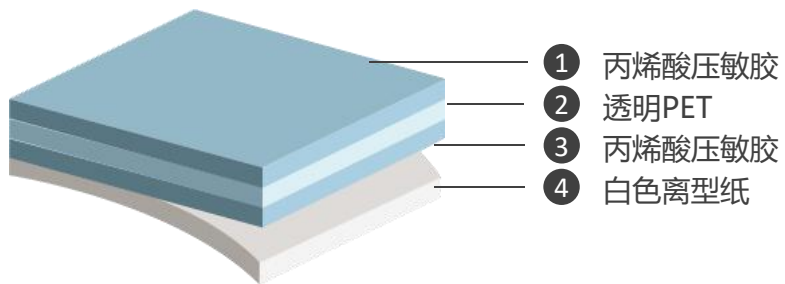
- 手机、电脑、平板等LCD或机壳及部件粘接、缓冲、密封
- 摄像头、LED遮光防尘垫圈
- 扬声器防震、缓冲、防尘用垫圈



分类	型号	结构	总厚度 mm	基材 类型	离型 材料	胶粘剂	规格 宽mm*长m	180度剥离力 N/inch	环型初粘 N / in ²	耐温性°C	保持力 h/1kg/in ²	竞品型号
PE泡棉胶带	FB6320-1	双面	0.1	PE	白双纸	丙烯酸压敏胶	980*50	≥25N	≥18N	-20~100	≥48H / 1kg / in ²	
	FB6320	双面	0.2	PE	白双纸	丙烯酸压敏胶	980*50	≥18N	≥18N	-20~100	≥48H / 1kg / in ²	Nitto 57120SB
	FB6325	双面	0.25	PE	白双纸	丙烯酸压敏胶	980*50	≥25N	≥18N	-20~100	≥48H / 1kg / in ²	Nitto 57125SB
	FB6330	双面	0.3	PE	白双纸	丙烯酸压敏胶	1030*50	≥18N	≥18N	-20~100	≥48H / 1kg / in ²	tesa 62646

吸音海绵粘接——PET双面胶

◆ 产品结构



◆ 产品特性

- 具有防刮花、防水、易剥离、不残胶等特点
- 可返工，可移除，对多数材料都有很好的粘接强度，初粘性能好

◆ 产品应用

- 用于音响框体固定，平面薄膜开关的粘接，汽车工业中固定ABS塑胶部件
- 橡胶EPDM粘接，电子装备中的电池，镜片及视窗间的粘贴等
- 标牌固定LCD反光膜拼接塑胶薄膜，对低能塑胶料的粘胶也很适用



型号	总厚度[mm]	基材	胶粘剂	180°剥离力[g/inch]	耐温性[°C]	保持力[h/1kg/in ²]	对标竞品
L1237	0.17	PET	丙烯酸压敏胶	> 15	-5~160	≥24	3M 9495LE
FJ6205	0.05	PET	丙烯酸压敏胶	> 10	-5~100	≥24	TESA 4972
FJ6208	0.08	PET	丙烯酸压敏胶	> 16	-5~100	≥24	3M G710P
FJ6210	0.10	PET	丙烯酸压敏胶	> 18	-5~100	≥24	3M 444
FYJD015B	0.15	PET	丙烯酸压敏胶	> 18	-5~100	≥24	TESA 4970
FM6208	0.08	黑色PET	丙烯酸压敏胶	> 18	-5~100	≥24	3M 55257

本文件中包含的技术信息、建议和其他声明基于富印公司认为可靠的测试或经验，但不保证此类信息的准确性或完整性。在富印公司的控制范围之外，在用户的知识和控制范围内，许多因素都会影响富印产品在特定应用中的使用和性能。考虑到影响富印产品使用和性能的各种因素，用户应全权负责用户的应用方法。在除非使用的富印公司产品包装或产品说明书中明确规定了其他要求，富印公司保证每个富印产品都符合富印产品规范，富印公司不作任何其他保证或条件，明示或暗示，包括但不限于，任何默示保证或条件适销性或适合某一特定目的或任何隐含的保证或条件产生的过程中的交易，习惯或使用的贸易。如果富印公司产品不符合本保证，则富印公司可选择更换富印公司产品或退还购买价格。

除法律禁止的范围外，富印公司不对与使用或无法使用本信息相关的任何连带、特殊或后果性损害负责。



富印集团
FUYIN GROUP

东莞市富印胶粘科技有限公司
东莞市桥头镇田头角富盛路78号
电话：(0769) 81021861

安徽富印新材料科技有限公司
安徽省安庆市太湖县经济开发区
电话：(0556) 4179397

江苏富印胶粘科技有限公司
苏州工业园区唯和路93号D幢730室
电话：(0512) 62587032



全国服务热线：400 8813 186

